

Doküman Adı	Meddata İlaç Takip Sistemi Dökümanı
Doküman Tarihi	04.01.2012
Doküman Versiyonu	1.0

TANIM

İlaç takip sistemi üretilen her ilaç biriminin, üretiminden tüketimine kadar geçirdiği tüm süreç ve bulunduğu lokasyonların izlenmesini amaç edinmiştir. Üreticiler; üretim bildirimini,satış bildirimini Ecza Depoları,firmalar alış,satış bildirimlerini,**Hastaneler Mal alım,deaktivasyon** bildirimlerini sistem üzerinden gerçekleştirirler.

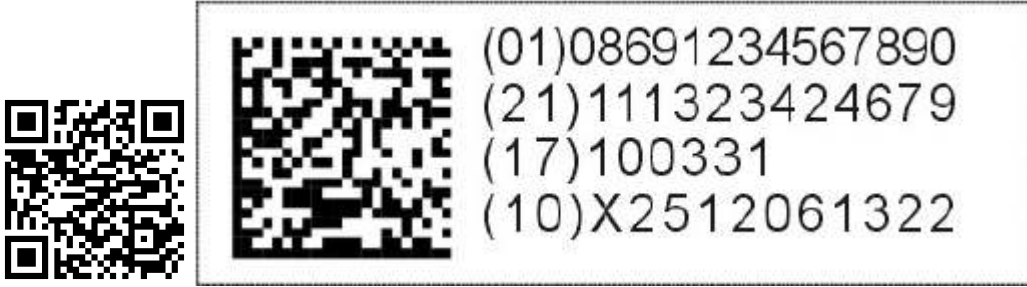
AYARLAR

Firmaların/Depoların GLN(Global Location Number-Küresel Yer Numarası) numaraları tanımlanmalıdır.

Hastanenizin GLN numarası,kullanıcı adı ve şifresi tanımlanmalıdır.Kullanıcı adı ve şifrenizi halen temin etmedi iseniz ITSPortal web sayfasından GLN'nize göre oluşturabilirsiniz.

KAREKOD

Altta gördüğünüz şekillerde karekod denilen kodlama şekli gösterilmiştir. Datamatrix veya 2D barkod olarak da nitelenebilir. Karekodlar, eski tip barkodlara göre daha fazla bilgi tutabilmektedir.

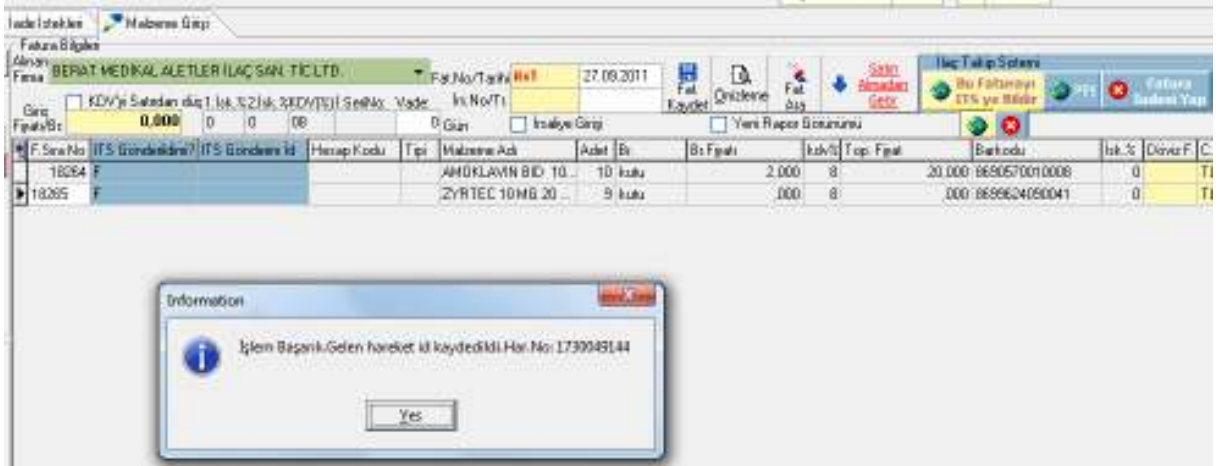


Her karekod GTIN(barkod) ve Sıra No alanları aynı ürün için ile benzersiz bir yapıya sahip olur. Örneğin 2 kutu aldolan alındı ise her iki kutu farklı sıra no'lara sahip olacağından ilaç takip sistemine ayrı ayrı bildirilmelidir. Bu da hastanelerin toplu ilaç alımlarında her kutuyu tek tek girme zorunluluğunu ortaya çıkarmaktadır. Paket transfer Sistemi(PTS) ile bu sorun bir nebze giderilebilmektedir. PTS dökümanının devamında detaylı olarak anlatılacaktır.

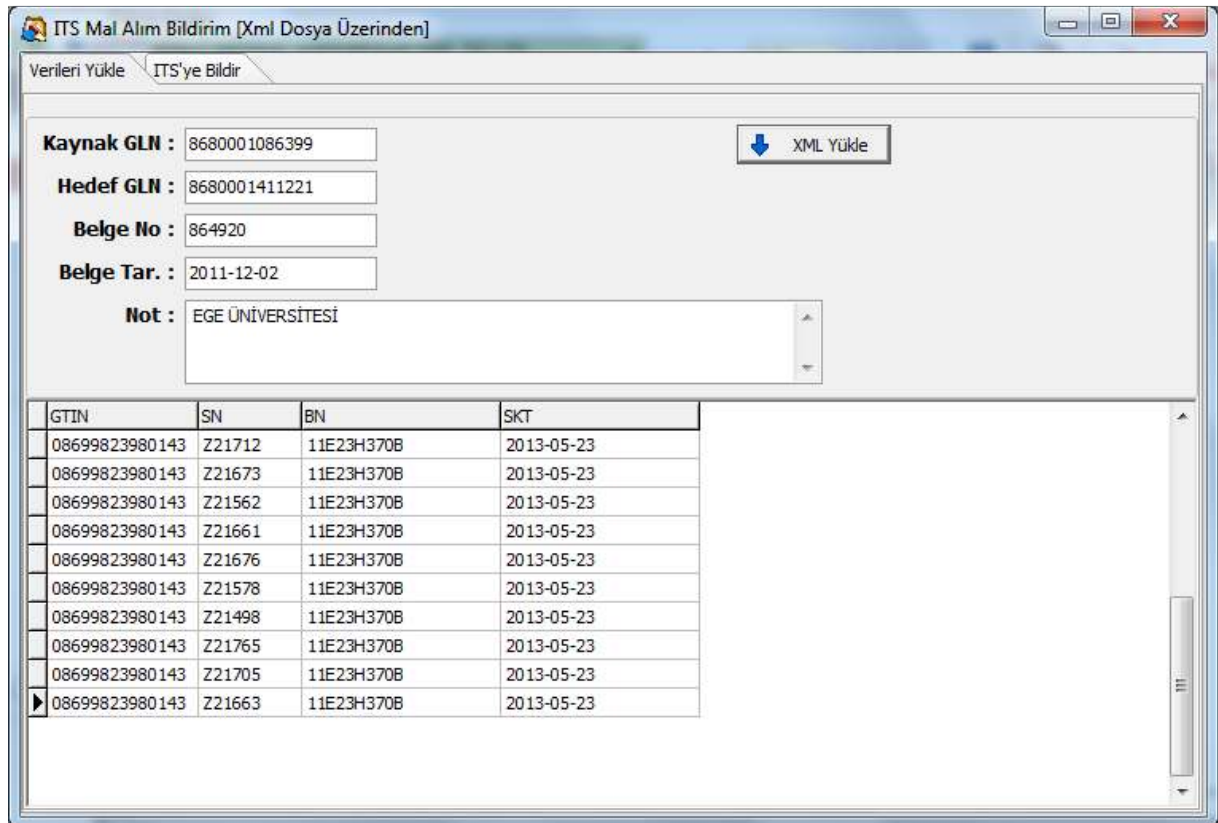
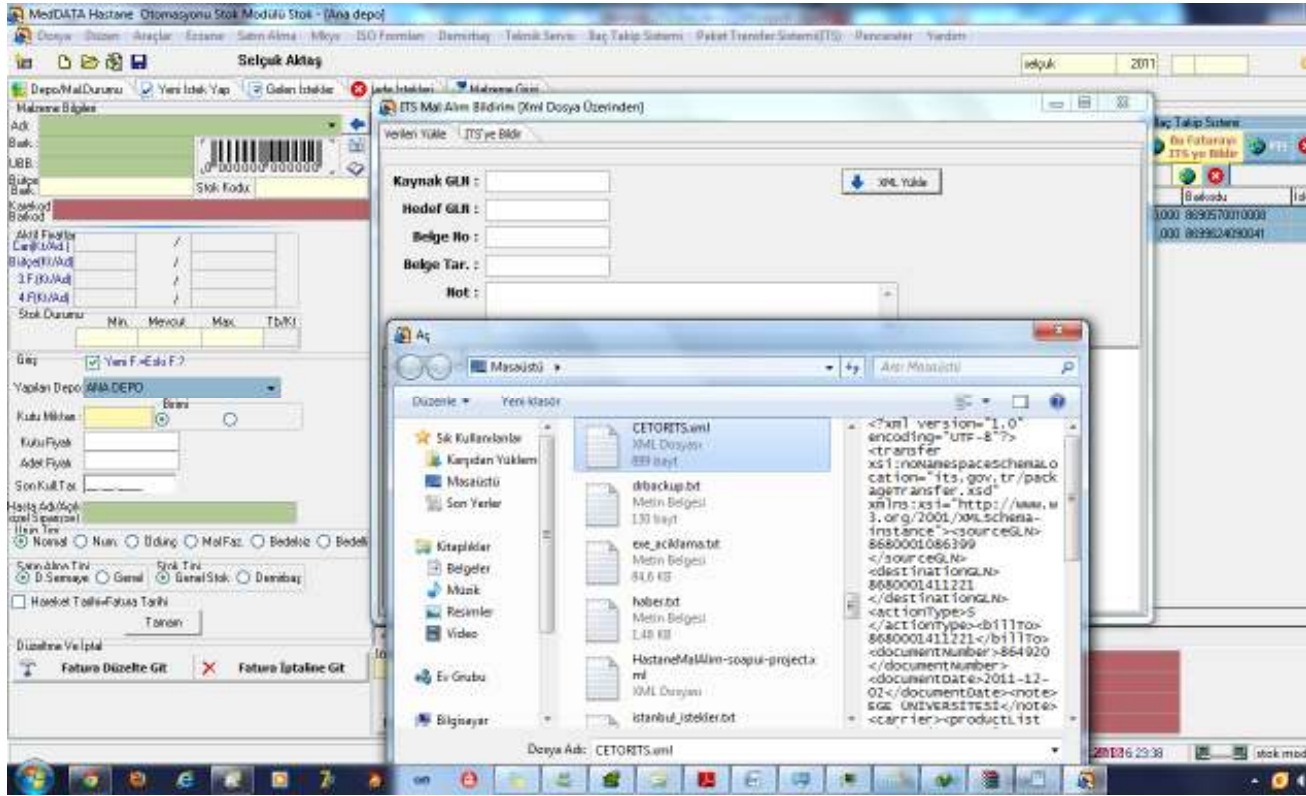
HASTANE MAL ALIM BİLDİRİMİ

Hastaneler satın aldıkları ilaçları ilaç takip sistemine bildirmekle yükümlüdürler. Meddata sistemi Mal Alım Bildirimi için 3 farklı opsiyon sunmaktadır.

- 1- Fatura Girişi üzerinden bildirim.(Her kutunun tek tek okutulması zorunludur)



- 2- Paket Transfer Sistemi üzerinden bildirim.(Firmadan faturanın ITS uyumlu XML dosyasının alınması zorunludur.)



ITS Mal Alım Bildirim [Xml Dosya Üzerinden]

Verileri Yükle ITS'ye Bildir

Satıcı Firma	GLN No	Alıcı GLN No	Belge No	Belge Tarihi	Açıklama	Barkod	Parti No	Sıra No	Skt.	Kullanıcı Adı	İşlem Tarihi	ITS_CEVAP
8680001086399	8680001411221	8680001411221	864920	2011-12-02		08699823980143	11E23H370B	Z21712	2013-05-23	STK	01.01.2012	
8680001086399	8680001411221	8680001411221	864920	2011-12-02		08699823980143	11E23H370B	Z21673	2013-05-23	STK	01.01.2012	
8680001086399	8680001411221	8680001411221	864920	2011-12-02		08699823980143	11E23H370B	Z21562	2013-05-23	STK	01.01.2012	
8680001086399	8680001411221	8680001411221	864920	2011-12-02		08699823980143	11E23H370B	Z21661	2013-05-23	STK	01.01.2012	
8680001086399	8680001411221	8680001411221	864920	2011-12-02		08699823980143	11E23H370B	Z21676	2013-05-23	STK	01.01.2012	
8680001086399	8680001411221	8680001411221	864920	2011-12-02		08699823980143	11E23H370B	Z21578	2013-05-23	STK	01.01.2012	
8680001086399	8680001411221	8680001411221	864920	2011-12-02		08699823980143	11E23H370B	Z21498	2013-05-23	STK	01.01.2012	
8680001086399	8680001411221	8680001411221	864920	2011-12-02		08699823980143	11E23H370B	Z21765	2013-05-23	STK	01.01.2012	
8680001086399	8680001411221	8680001411221	864920	2011-12-02		08699823980143	11E23H370B	Z21705	2013-05-23	STK	01.01.2012	
8680001086399	8680001411221	8680001411221	864920	2011-12-02		08699823980143	11E23H370B	Z21663	2013-05-23	STK	01.01.2012	

2/10

Mal Alım Bildirimi Gönder

Tüm Faturaları Listele

Bu Faturayı ITS'ye Bildir

- 3- Lokal sistemden bağımsız bir ekranda karekod uyumlu barkod okuyucu ile okutma yapılarak tek tek bildirim.

MediDATA Hastane Otomasyonu Stok Modülü Stok - (Ana depo)

Sevkiyet Alış

İşlem Tipi: Mal Alım Satıcı Kuruluşu Değiştir Sarf (Deaktivasyon)

Alınan Firma: BEYAT MEDICAL VEETLİR İLAÇ SAN. TİC. A.Ş. | Belge No: 864923 | Belge Tarihi: 2014.12.01 | İşlem Sıra No: 14

Barkodu Okutunuz

Okutulan veri Paketi:

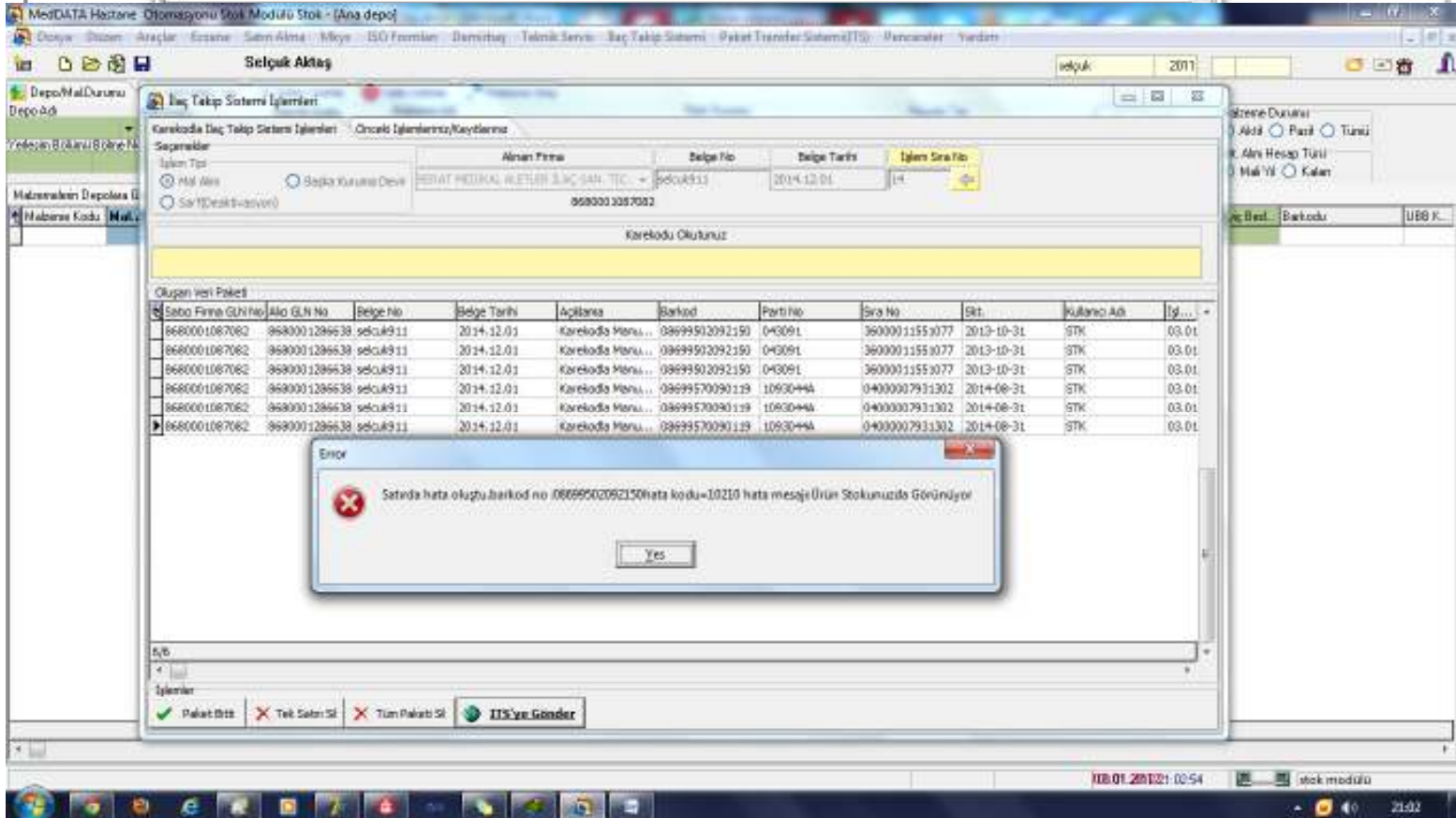
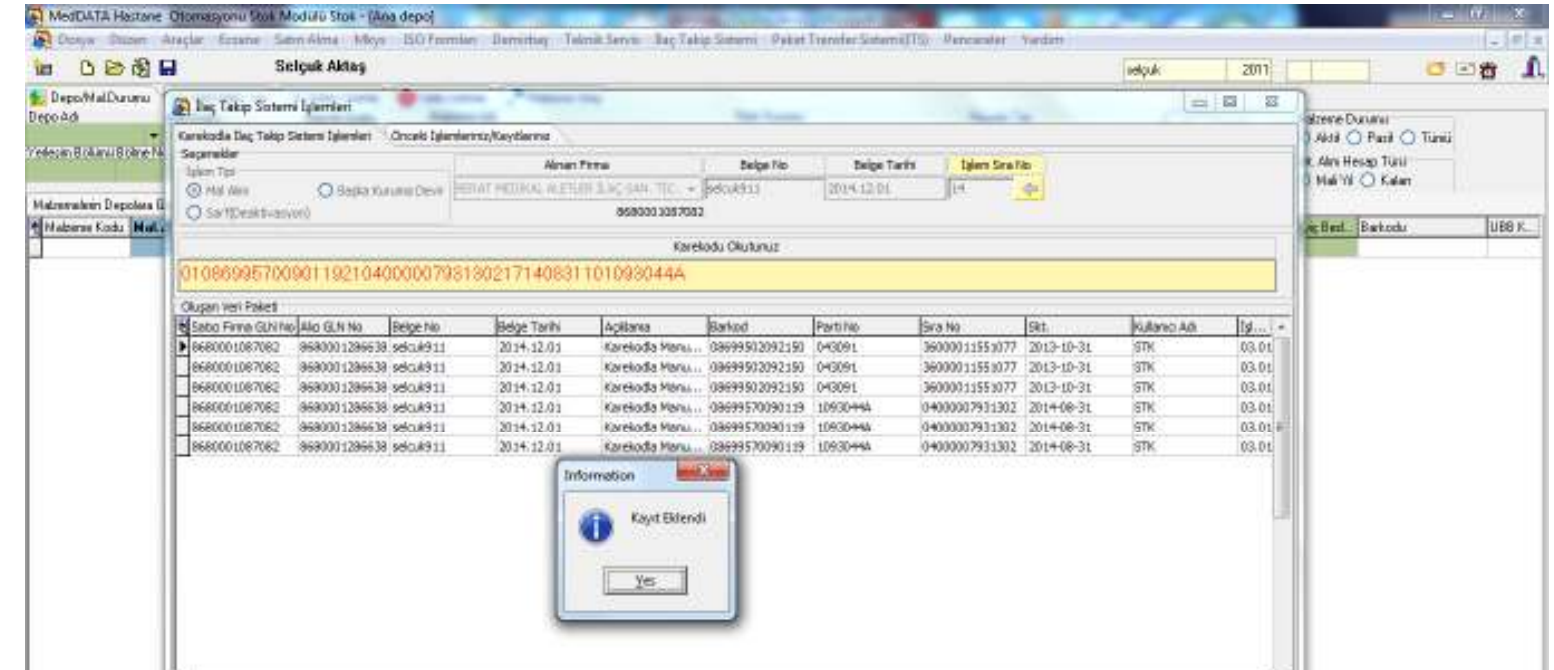
Information: Paket bitti tuşuna kadar bu numara/işlem tipi/belge no/firma kullanılabilecek.

İşlemler: Paket Bitti Tek Satıcı Sil Tüm Paketleri Sil ITS'ye Gönder

14.01.2015 15:29

Üstteki ekranda faturadan, hastadan bağımsız olarak işlem tipi (mal alım, deaktivasyon), firma, belge no, belge tarihi girilerek işlem sıra numarası alınır. Daha sonra karekod(lar) sırayla okutulur ve bir veri paketi oluşturulur. Sistem bu paketi veritabanında bir ara tabloda saklar. Okutulacak tüm ürünler

bittiğinde paket bitti tuşuna basılır. Daha sonra ITS'ye gönder tuşuna basılarak seçilen işlem tipine göre ilaç takip sistemine bildirim yapılabilir.



SONUÇ: İlaç takip sisteminin yapısı gereği her kutu, ilaç takip sistemine ayrı ayrı bildirilmek zorundadır. Hastaneler nasıl bir sistem uygulayacaklarına karar vererek yukarıda anlatılan seçeneklerden istediğini kullanabilirler.

- a) Stok fatura girişinde her kutu ayrı ayrı okutularak girilebilir ve mal alım bildirimini yapılabilir. Bu şekilde giriş yapılır ise karekod bilgileri meddata sisteminde kayıt altına alındığı için deaktivasyon işleminde herhangi bir okutma yapılmaksızın ilgili kutu kullanıldığında karekod bilgileriyle deaktivasyon ekranına yansır ve buradan tek tuşla deaktivasyon yapılabilir.
- b) XML dosya üzerinden stok fatura giriş ekranından bağımsız olarak ilgili fatura içinde kaç kutu ilaç olursa olsun tek tuşla mal alım bildirimini olarak gönderilebilir. Fakat bu durumda fatura her kutu tek tek okutulmadan eski sistemdeki gibi girilir ise sisteme karekod bilgileri kaydedilmeyeceğinden, deaktivasyon işlemi ya manuel her kutu kullanıldığında okutularak yapılmalıdır, veya Alım için kullanılan xml paketi hastanenin kontrol ve kararıyla belirlediği tarihte ilaç takip sistemine deaktivasyon olarak bildirilir.
- c) Deaktivasyon veya mal alım bildirimleri sistemden tamamen bağımsız olarak genel ilaç takip sistemi işlemleri ekranından manuel okutularak veri paketi halinde bildirimler yapılabilir. Gereksinim durumlarında bu yöntem kullanılabilir.

İlaç Takip Sistemi ile ilgili terim ve kavramlar

GS1 : GS1 (Global Standards One-Dünyada Tek Standart Birliği), başta tanımlayıcılar olmak üzere, bir çok konuda "dünyada tek standart" belirlemeyi amaçlayan bir kuruluştur. Merkezi Brüksel'dir. GS1, firmalar, dernekler ve kamu otoritelerinden katılımcılarla düzenlediği oturumlarda bir konuyu inceleyip ve orada oluşan kanaate göre karar alan uluslar arası bir organizasyondur. Dünyadaki birçok organizasyon ile ilişkiler kurar, ortak çalışmalar yürütür. Barcodes, eCom, GDSN, EPCGlobal gibi servisleri ve çözümleri bulunmaktadır. Bu projeler yine her ülkenin, her firmanın kendi ihtiyaçlarına göre kullanabileceği standartlar belirler. Genel olarak, organizasyonun www.gs1.org web sitesinden bilgi alınabilir. Ülkemizde de GS1 TOBB(Türkiye Odalar ve Borsalar Birliği) tarafından temsil edilmektedir. GS1 Türkçe sitesi: <http://www.gs1tr.org/> veya <http://gs1.tobb.org.tr> `dir.

Datamatrix: Datamatrix, kare yada dikdörtgen şekillerde basılabilen 2 boyutlu bir barkoddur. Koyu ve açık renkli noktalar ve bu noktaları çevreleyen bir çizgi ile oluşturulan bir şekildedir. İçerdiği veriye göre çeşitli boyutlarda oluşturulur.



Datamatrix bir data taşıyıcı ve bir data yapısı içerir. Data taşıyıcı, datamatrix'in taşıdığı verinin otomatik olarak ve kolayca okunmasını sağlayan ve veri içeriğinin tanınması için kullanılan sembollerdir. Data taşıyıcı ECC200 standardında olmalıdır. GS1, verinin uygulama özelliklerini tanımlayarak GS1 Datamatrix standardını oluşturmuştur. GS1 Datamatrix alanlar ve bu alanların içerdiği veriler, ortamdan bağımsız olarak birlikte değerlendirilebilir. Bu yapıyı bir veri tabanı yapısına benzetebiliriz.

Karekod : Datamatrix kelimesi yerine ülkemizde kullanılan isimdir. Karekod kelimesi ilk defa Beşeri Tıbbi Ürünler Barkod Uygulama Kılavuzu'nda yer almıştır.

GLN : (Global Location Number, Küresel Yer Numarası) . Barkod otoritesi GS1 tarafından bir yeri dünya ölçeğinde tanımlamak için kullanılan bir numaradır. GLN kullanımı ülkemizde de kabul edilmiş ve İTS içinde tüm yer tanımlamaları için kullanılması planlanmıştır. Bu numara, Türkiye'de ilaç üreticileri ve ithalatçıların kendileri tarafından, TOBB tarafından verilen üyelik numarasına bağlı olarak belirlenmektedir. İlaç Takip Sisteminde, üreticilerin kendi ürettikleri numaralar kabul edilecek, ecza depoları, eczaneler, hastaneler ve geri ödeme kurumları için TOBB tarafından Sağlık Bakanlığı için ayrılmış bir alandan, numara verilecektir. GLN numarası UBB tarafından verilen "Tekil Tanımlayıcı" ve SGK tarafından verilen "Eczane ID"den farklı bir numaradır.

GTIN: (Global Trade Identification Number, Küresel Ticari Tanımlama Numarası) : Ülkemizde "barkod numarası" olarak bilinen, ticari ürünlerin tanımlanması için kullanılan numaradır. Ülkemizde GTIN numarası ürünlerde 13 hane olarak kullanılmaktadır. Ancak karekod uyumu kapsamında yapılan değişikliklerle ilaç üzerindeki karekod içerisinde GTIN numaraları başlarına "0" getirilerek 14 hane olarak kullanılmaktadır.

Sıra Numarası: (Serial Number) Karekod içeriğinde bulunur. Sıra numarası, aynı çeşit üründe, her bir ürüne verilen, diğerinden farklı, tekil bir numarayı ifade eder. Bir ürün için kullanılan sıra numarası, aynı çeşit üründe bir daha kullanılamaz. Karekod içinde sıra numarası değişken uzunlukta olup en fazla 20 karakter uzunluğunda, ruhsat/izin sahipleri tarafından benzersiz olarak ve artan şekilde belirlenir. Ancak artan şekilde olmakla birlikte sıra numaralarının birbirini izlemesi zorunlu değildir, aralarında boşluklar olabilir ve bu boşluklar için bir kural belirlenmemiştir. Sıra numaraları randomize olarak belirlenmez ve şifrelenmez. Şifrelenirse bile bu şifreler sadece üreticiyi ilgilendirir. Karekod içinde 21 uygulama tanımlayıcısı ile gösterilir. Sıra numarası literatürde bir "serial" numaradır ancak eski söylemdeki "seri numarası" ile karışmaması için bu isim verilmiştir.

Parti Numarası: Üretimde, bir partinin diğer partilerden ayırt edilmesi için kullanılan numaradır. Beşeri Tıbbi ürünlerde eskiden "Seri Numarası" olarak kullanılan numara, yeni sistemde "Parti Numarası" olarak ifade edilmektedir. Parti Numarası değişken uzunlukta olup en fazla 20 karakter uzunluğundadır, karekod içinde 10 Uygulama Tanımlayıcısı ile gösterilir.